

PLANTA ÁTICO ESCALERA 3 VIVIENDA TIPO B

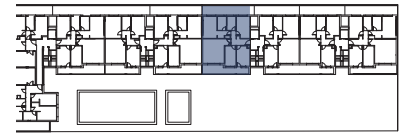
Cuarde de Huerva. Unidad de ejecución 3

ARQUITECTOS
GA-domo arquitectura, SLP
J. Enrique Guiral Diago



ARACTERÍSTICAS

C/Monasterio de Siresa



Superficie útil **88,00 m²**

1. Recibidor	9,05m ²
2. Salón-comedor	23,00m ²
3. Cocina	9,75m ²
4. Baño 1	4,70m ²
5. Pasillo	1,65m ²
6. Dormitorio 1	15,25m ²
7. Baño 2	4,70m ²
8. Dormitorio 2	10,65m ²
9. Dormitorio 3	9,25m ²
10. Terraza 1	12,35m ²
11. Terraza 2	18,40m ²



Este plano podrá estar sujeto a modificaciones por imposiciones técnicas legales puestas de manifiesto durante la ejecución de las obras. El plano y mobiliario no es contractual sino meramente decorativo. Los materiales, colores y sanitarios son orientativos.