

PLANTA ÁTICO ESCALERA 3 VIVIENDA TIPO A

Cuarde de Huerva. Unidad de ejecución 3

ARQUITECTOS

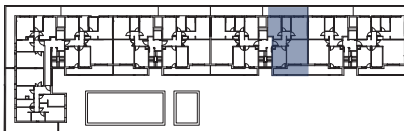
GA-domo arquitectura, SLP

J. Enrique Guiral Diago



CARACTERÍSTICAS

C/Monasterio de Siresa



Superficie útil

66,85 m²

1. Recibidor	5,00m ²
2. Salón-comedor	20,15m ²
3. Cocina	9,90m ²
4. Baño 1	4,70m ²
5. Pasillo	2,80m ²
6. Dormitorio 1	13,45m ²
7. Dormitorio 2	10,85m ²
8. Terraza 1	9,85m ²
9. Terraza 2	16,00m ²



Este plano podrá estar sujeto a modificaciones por imposiciones técnicas legales puestas de manifiesto durante la ejecución de las obras. El plano y mobiliario no es contractual sino meramente decorativo. Los materiales, colores y sanitarios son orientativos.